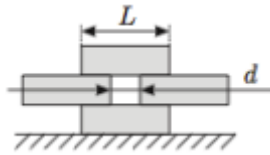
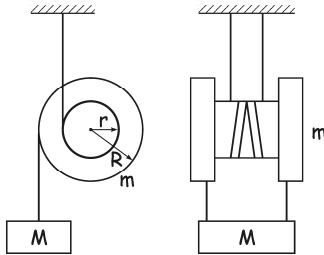


Момент силы бонус

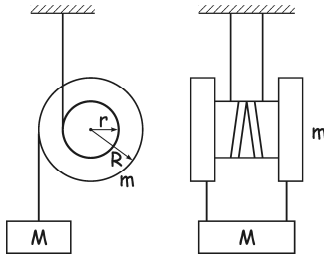
1. Четыре одинаковых кирпича длиной L сложили так, как показано на рисунке. Каким может быть максимальное расстояние d между средними кирпичами при условии, что все кирпичи расположены горизонтально? Считайте, что кирпичи гладкие (между ними нет трения) и однородные.



2. Детская игрушка неваляшка всегда поднимается в вертикальное положение. Как вы думаете, с чем это может быть связано? Где у такой игрушки может быть расположен центр масс?

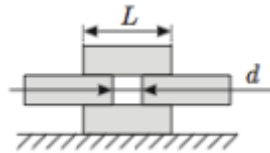


3. На катушку намотаны две нити, за одну из них катушка подвешена к потолку, а ко второй нити подвешен груз. Вес катушки равен m , ее большой и малый радиусы равны R и r соответственно. При какой массе груза M катушка будет в равновесии?

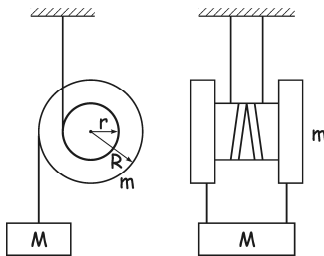


Момент силы бонус

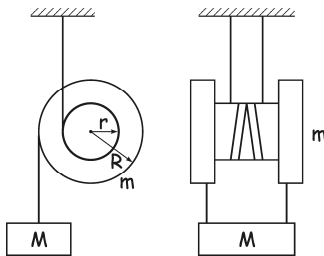
1. Четыре одинаковых кирпича длиной L сложили так, как показано на рисунке. Каким может быть максимальное расстояние d между средними кирпичами при условии, что все кирпичи расположены горизонтально? Считайте, что кирпичи гладкие (между ними нет трения) и однородные.



2. Детская игрушка неваляшка всегда поднимается в вертикальное положение. Как вы думаете, с чем это может быть связано? Где у такой игрушки может быть расположен центр масс?

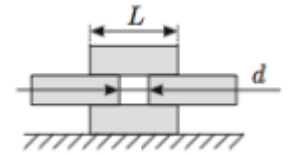


3. На катушку намотаны две нити, за одну из них катушка подвешена к потолку, а ко второй нити подвешен груз. Вес катушки равен m , ее большой и малый радиусы равны R и r соответственно. При какой массе груза M катушка будет в равновесии?

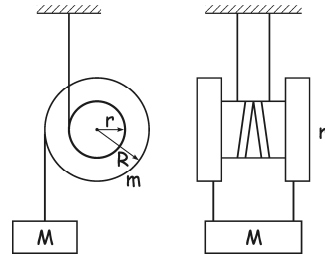


Момент силы бонус

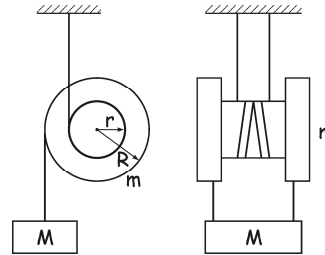
1. Четыре одинаковых кирпича длиной L сложили так, как показано на рисунке. Каким может быть максимальное расстояние d между средними кирпичами при условии, что все кирпичи расположены горизонтально? Считайте, что кирпичи гладкие (между ними нет трения) и однородные.



2. Детская игрушка неваляшка всегда поднимается в вертикальное положение. Как вы думаете, с чем это может быть связано? Где у такой игрушки может быть расположен центр масс?

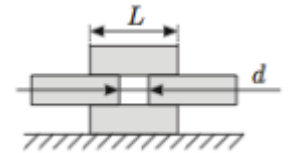


3. На катушку намотаны две нити, за одну из них катушка подвешена к потолку, а ко второй нити подвешен груз. Вес катушки равен m , ее большой и малый радиусы равны R и r соответственно. При какой массе груза M катушка будет в равновесии?

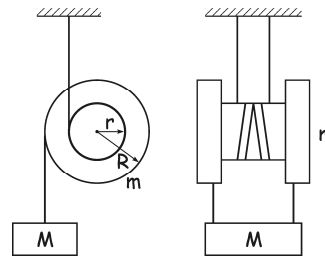


Момент силы бонус

1. Четыре одинаковых кирпича длиной L сложили так, как показано на рисунке. Каким может быть максимальное расстояние d между средними кирпичами при условии, что все кирпичи расположены горизонтально? Считайте, что кирпичи гладкие (между ними нет трения) и однородные.



2. Детская игрушка неваляшка всегда поднимается в вертикальное положение. Как вы думаете, с чем это может быть связано? Где у такой игрушки может быть расположен центр масс?



3. На катушку намотаны две нити, за одну из них катушка подвешена к потолку, а ко второй нити подвешен груз. Вес катушки равен m , ее большой и малый радиусы равны R и r соответственно. При какой массе груза M катушка будет в равновесии?

